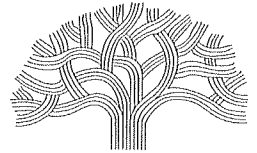


CITY OF OAKLAND



DALZIEL BUILDING 250 FRANK H. OGAWA PLAZA, SUITE 4314 OAKLAND, CALIFORNIA 94612

Community & Economic Development Agency (510) 238-3546
Department of Engineering & Construction FAX (510) 238-7227
Engineering Design & Right-of-Way Management Division TTY (510) 238-7644

January 7, 2010

To: Distribution List

RE: City of Oakland Pavement Segment Locations for Utility/Telecommunications Company clearance

Dear Sir/Madam:

The City of Oakland would like to inform your organization of our intent to pave the streets listed on Attachment A (a map is also provided for your reference). We are requesting that you respond to this letter by completing and submitting the Record of Conflicts (Attachment B) by **Friday, January 29th, 2010**. Failure to respond will result in delaying your planned project on the listed streets for at least 5 years.

Please review the attached list in order to identify any potential conflicts between upcoming City paving projects and upcoming projects your organization is planning. If your organization provides feedback by **Friday January 29th, 2010**, the City of Oakland has the opportunity to better coordinate and defer streets from the next paving contract to accommodate any conflicts. If there are no conflicts, please submit the Record of Conflicts indicating as such, for our records.

Please keep in mind the City of Oakland enforces a 5-yr Moratorium (Oakland Municipal Code 12.12.260) on cutting into paved streets. If your organization is planning projects on any of the attached pavement segments and fails to inform the City by way of this Record of Conflict, then your project construction permit will be denied for at least 5 years.

Please contact Tawfic Halaby, Pavement Management Supervisor, at (510) 238-3519 or thalaby@oaklandnet.com if you have any questions.

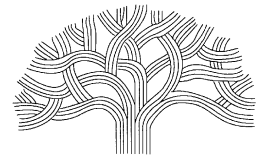
Sincerely,

Allen Law, P.E.
Supervising Civil Engineer

Enclosures: Distribution List
Attachment A – 5-YR Paving Plan List of Eligible Pavement Segments (List and Map)
Attachment B – Record of Conflicts

CC: Mike Neary, CEDA Wlad Wlassowsky, CEDA Gus Amirzehni, CEDA
Bruce Saunders, PWA Jennifer Stanley, CEDA Marcel Uzegbu, CEDA
Vitaly Troyan, PWA Jason Patton, CEDA Jaime Heredia, CEDA
Jamie Ramey, PWA Ade Oluwasogo, CEDA Lesley Estes, CEDA
John Alderson, PWA Joe Wang, CEDA David Lau, CEDA
Tim Low, CEDA Carl Sibley, CEDA Tim Murray, CEDA
Ray Derania, CEDA Fred Loeser, CEDA Randy Mach, CEDA
Don Smith, CEDA Tawfic Halaby, CEDA

CITY OF OAKLAND



DALZIEL BUILDING 250 FRANK H. OGAWA PLAZA, SUITE 4314 OAKLAND, CALIFORNIA 94612

January 7, 2010

RE: City of Oakland Pavement Segment Locations for Utility/Telecommunications Company clearance

Distribution List

AboveNet (MFN Communication)

415 Pendleton Way
Oakland, CA 94621-2122
Attn: Mr. Raymond Mar

AboveNet (MFN Communication)

415 Pendleton Way
Oakland, CA 94621-2122
Attn: Mr. Olaf Maass

AT&T

2600 Camino Ramon
2N000D
San Ramon, CA 94583
Attn: Ms. Karen Brinkman

AT&T – Long Distance

2741 N. Main St
Walnut Creek, CA 94597
Attn: Ms. Rosemary Hamill

AT&T – LightSpeed

2600 Camino Ramon
2N450N
San Ramon, CA 94583
Attn: Ms. Karen Boles

Comcast

8470 Pardee Dr
Oakland, CA 94621
Attn: Mr. Bruce Muller

East Bay Municipal Utility District

375 Eleventh St
Oakland, CA 94607-4240
Attn: Mr. Chris Dodge

East Bay Municipal Utility District

South Area Service Center
P.O. Box 24055 MS 82
Oakland, CA 94623
Attn: Mr. Mobil Cox

East Bay Municipal Utility District

Construction & Maintenance Services
P.O. Box 24055 MS 60
Oakland, CA 94623
Attn: Ms. Margo Schueler

East Bay Municipal Utility District

South Area Service Center
P.O. Box 24055 MS 82
Oakland, CA 94623
Attn: Mr. Howard McCarley

East Bay Municipal Utility District

North Area Service Center
P.O. Box 24055 MS 81
Oakland, CA 94623
Attn: Ms. Antonio Martinez

East Bay Municipal Utility District

Equipment Support (Concrete)
P.O. Box 24055 MS 58
Oakland, CA 94623
Attn: Manager of Equipment

East Bay Municipal Utility District

Pipeline
P.O. Box 24055 MS 61
Oakland, CA 94623
Attn: Superintendent

East Bay Municipal Utility District

Paving
P.O. Box 24055 MS 61
Oakland, CA 94623
Attn: Mr. Dan O'Hara

East Bay Municipal Utility District

375 Eleventh St
Oakland, CA 94607-4240
Attn: Mr. Serge Terentieff

Integra Telecom

2495 Natomas Park Dr., Suite 300
Oakland, CA 95833
Attn: Mr. Derrick Torres

Level (3) Communications, LLC

5000 Hollis St
Emeryville, CA 94608
Attn: Mr. David Barbee

Level (3) Communications, LLC

Network Infrastructure Services
1025 Eldorado Blvd., 33A-501
Broomfield, CO 80021
Attn: Ms. Gabrielle Friedman

PG&E

Service Planning Supervisor
4801 Oakport St
Oakland, CA 94601-4907
Attn: Andy Patterson

PG&E

Gas Superintendent
4801 Oakport St
Oakland, CA 94601-4907
Attn: Mr. John Corona

PG&E

Distribution Project Manager
1030 Detroit Avenue
Concord, CA 94518
Attn: Mr. Kenneth Forward

PG&E

Electric Superintendent
4801 Oakport St
Oakland, CA 94601-4907
Attn: Dale Lucas

Qwest

1939 Auburn Blvd
Sacramento, CA 95815
Attn: Mr. Robert Broomfield

Qwest

1731 Technology Dr., Suite 150
San Jose, CA 95110
Attn: Mr. Daniel Grow

Solcom Inc

28835 Mock St
Hayward, CA 94545
Attn: Mr. Tony McMeramin

Sprint

1850 Gateway Dr., 1st Floor
San Mateo, CA 94404
Attn: Mr. Serf Garcia

X. O. Communication

855 Mission Court
Fremont, CA 94518
Attn: Mr. Chad Auchey

ATTACHMENT A
LIST OF ELIGIBLE PAVEMENT SEGMENTS

5-YR PAVING PLAN PAVEMENT SEGMENTS

Item No.	Street Name	Begin Location	End Location	FC	Length	PCI	Council District
1	1 AV	E 15 ST	LAKESHORE AV	A	390	81	2,3
2	10 ST	WEST ST	MARKET ST	A	262	60	3
6	11 ST	CASTRO ST	CLAY ST	A	1123	62	3
7	12 ST	CLAY ST	M.L. KING WAY	A	630	57	3
8	12 ST	HARRISON ST	BROADWAY	A	1066	56	2
9	12 ST	OAK ST	HARRISON ST	A	1509	57	2
10	14 ST	MANDELA PKWY	MARKET ST	A	3078	56	3
11	14 ST	OAK ST	FALLON ST	A	422	64	2
12	16 AV OVERPASS	PVMT CHNG	EMBARCADERO	A	453	56	2
13	2 ST	BROADWAY	WEBSTER ST	A	697	65	3
14	2 ST	WASHINGTON ST	BROADWAY	A	337	56	3
15	2 ST	WEBSTER ST	OAK ST	A	1826	60	3
16	20 ST	BROADWAY	HARRISON ST	A	1079	67	3
17	23 AV	E 11 ST	PVMT CHNG	A	363	49	5
19	29 AV	E 12 ST	E 10 ST	A	1162	52	5
20	29 AV	START BRIDGE	E 10 ST	A	400	56	5
21	29 ST	OAKLAND ST	HARRISON ST	R	66	81	3
22	40 ST	BROADWAY	TELEGRAPH AV	A	2241	72	1
23	5 AV	E 14 ST	PARK BV	A	3133	72	2
24	51 ST	SHATTUCK AV	TELEGRAPH AV	A	472	68	1
25	66 AV	BEGIN BRIDGE	OAKPORT	A	627	53	7
26	66 AV	COLISEUM WAY	END BRIDGE	A	640	67	6,7
27	66 AV	E 14 ST	LUCILLE ST	A	892	60	6
28	66 AV	FENHAM ST	OLMSTEAD ST	A	353	51	6
29	7 ST (NB)	M.L. KING WAY	CASTRO ST	A	281	63	3
30	73 AV	MACARTHUR BV	OUTLOOK AV	A	813	54	6
31	8 ST	FALLON ST	OAK ST	A	330	65	2
32	8 ST	M.L. KING WAY	CASTRO ST	A	310	44	3
33	8 ST	MADISON ST	HARRISON ST	A	1155	47	2
34	8 ST	OAK ST	MADISON ST	A	380	61	2
38	ADELINE ST	CITY LIMIT	54 ST	A	531	79	1
40	AIRPORT ACCESS	DOOLITTLE DR	HEGENBERGER RD	A	1590	54	7
42	ALCATRAZ AV	TELEGRAPH AV	CITY LIMIT	A	2255	80	1
43	ARCHMONT PL	SUNNYMERE AV	EAST END	R	56	83	6
45	ARDLEY AV	PVMT CHNG	MACARTHUR BV	A	135	71	5
46	ASCOT LN	ASCOT DR	SOUTH END	R	50	61	4
47	BANCROFT WAY	E 14 ST	BANCROFT AV	A	472	84	5
50	BROADWAY	42 ST	51 ST	A	1290	67	1
51	BROADWAY	BROADWAY TERR	KEITH AV	A	3909	60	1
55	BRUSH ST	5 ST	3 ST	A	485	48	3
56	BRUSH ST	W GRAND AV	20 ST	A	676	54	3
57	CAMPBELL ST	24 ST	MANDELA PKWY	C	119	53	3
58	CARSON ST	FAIR AV	REINHARDT DR	A	852	56	4
59	CARSON ST	REINHARDT DR	MOUNTAIN BV	A	990	64	4
60	CASTRO ST	5 ST	SAN PABLO AV	A	4403	68	3
64	COURTLAND AV	PVMT CHNG	FOOTHILL BV	A	1919	49	5
65	MANDELA PKWY E	16 ST	18 ST	A	558	92	3
66	MANDELA PKWY E	7 ST	8 ST	A	321	78	3
67	MANDELA PKWY W	16 ST	7 ST	A	2713	82	3
68	DENNISON ST	KENNEDY ST	COTTON ST	A	177	47	5
69	E 12 ST	13 AV	2 AV	A	3947	55	2
70	E 12 ST	14 AV	13 AV	A	423	59	2
71	E 12 ST	19 AV	14 AV	A	1713	54	2
72	E 12 ST	25 AV	23AV	A	752	58	5
73	E 12 ST	37 AV	FRUITVALE AV	A	1673	57	5
74	E 12 ST	40 AV	BRIDGE START	A	443	46	5
75	E 12 ST	46 AV	44 AV	A	617	59	5
76	E 12 ST (NB)	2 AV	LAKESHORE AV	A	522	55	2
77	E 12 ST (SB)	1 AV	2 AV	A	640	58	2
78	E 18 ST	4 AV	LAKESHORE AV	A	1053	68	2,3
81	E 8 ST	6 AV	5 AV	A	380	67	2
82	EDGEWATER DR	NORTH END	SBG	A	2274	47	7
83	EMBARC. ON-RAMP	E 12 ST	16 AVE OVERPASS	A	354	73	2
84	EMBARCADERO	5 AV	PVMT CHNG	A	781	83	2
85	EXCELSIOR AV	FREEWAY ENT	PARK BV	A	396	71	2
89	FOOTHILL BV	HAVENSCOURT BV	SEMINARY AV	A	2388	60	6
91	FRUITVALE AV	E 14 ST	E 17 ST	A	1394	48	5
92	FRUITVALE AV	HAROLD ST	MONTANA ST	A	262	45	4,5
93	GOLF LINKS RD	82 AV	FONTAINE ST	A	1683	72	7
95	GOLF LINKS RD	GRASS VALLEY RD	SCOTIA AV	A	1476	69	7
96	GRAND AV	ELWOOD AV	MANDANA BV	A	208	63	2
97	GRAND AV	MANDANA BV	CITY LIMIT	A	2125	61	2
98	GRIZZLY PEAK BLVD	FIRE PLUG	CITY LIMIT	A	17266	59	1
99	GRIZZLY PEAK BLVD	MARLBOROUGH TER	FIRE PLUG	A	1728	68	1
100	GRIZZLY PEAK BLVD	SKYLINE BV	MARLBOROUGH TER	A	10085	71	1
101	HARRISON ST EB	15 ST	20 ST	A	1562	67	2,3

ATTACHMENT A
LIST OF ELIGIBLE PAVEMENT SEGMENTS

5-YR PAVING PLAN PAVEMENT SEGMENTS

Item No.	Street Name	Begin Location	End Location	FC	Length	PCI	Council District
103	HARRISON ST WB	15 ST	10 ST	A	1350	69	2,3
104	HARRISON ST WB	20 ST	15 ST	A	1604	69	3
111	HIGH ST	JENSON ST	OAKPORT	A	287	54	5
112	HIGH ST	OAKPORT	E 14 ST	A	2086	43	5
113	HIGH ST	QUIGLEY ST	MACARTHUR BV	A	647	69	4
114	HILLMONT DR	SUNKIST DR	EDGEMOOR PL	A	482	49	6
115	HOLLIS ST	PERALTA ST	YERBA BUENA AV	A	1155	49	3
118	JOAQUINMILL (NB)	PVMT CHNG	MONTEREY BV	A	109	83	4
119	JOAQUINMILL (SB)	MONTEREY BV	PVMT CHNG	A	122	83	4
121	LAKE PARK AV	LAKESHORE AV	GRAND AV	A	673	69	2
122	LAKE PARK AV	PVMT CHNG	LAKESHORE AV	A	1052	55	2
124	LAKESHORE AV	FOOTHILL BV	E 18 ST	A	282	71	2,3
125	LAKESHORE AV	LAKE PARK AV	MANDANA BV	A	1257	79	2
126	LAKESHORE AV	MACARTHUR BV	LAKE PARK AV	A	254	80	2
127	LAKESHORE AV-E	1 AV	1 AV	A	1069	67	2,3
128	LAKESHORE AV-W	1 AV	1 AV	A	1253	62	3
130	LEIMERT PL	CLEMENS RD	OAKMORE RD	C	201	83	4
131	LINCOLN AV	LINCOLN WY	MONTEREY BV	A	313	69	4
132	LINCOLN AV	MACARTHUR BV	PCH	A	3835	56	4
139	MACARTHUR (SB)	ALMA AV	PARK BV	A	1145	82	2
141	MACARTHUR BV	68 AV	SEMINARY AV	A	2841	63	6
142	MACARTHUR BV	82 AV	73 AV	A	3074	55	6
144	MACARTHUR BV	ALMA AV	HILLGIRT CL	A	1384	81	2
146	MACARTHUR BV	ENOS AV	BUELL ST	A	698	72	4,6
150	MACARTHUR BV	SEMINARY AV	MILLSVIEW AV	A	1597	60	6
151	MACARTHUR BV	VERNON ST	GRAND AV	A	2344	57	3
152	MADISON ST	LAKESIDE DR	9 ST	A	2508	61	2,3
153	MARITIME ST	7 ST EXTENSION	GRAND AV	A	5661	57	3
154	MARITIME ST	GUARD HOUSE	7 ST	A	1023	78	3
157	MIDDLE HARBOR E	PVMT CHNG	3 ST	A	253	78	3
158	MIDDLE HARBOR W	3 ST	PVMT CHNG	A	249	79	3
159	MORAGA AV	MEDAU PL	THORNHILL DR	A	2139	46	4
160	MORAGA AV	RAMONA AV	RAMONA AV	A	941	72	1
161	NORTHGATE AV	GRAND AV	27 ST	A	1509	55	3
162	OAK ST	8 ST	10 ST	A	541	54	2
163	OAK ST	EMBARCADERO	5 ST	A	987	61	3
164	OAKLAND ST	29 ST	MACARTHUR BV	A	1870	80	3
165	OAKPORT ST	1600 FT	HASSLER WY	A	2760	87	7
166	OAKPORT ST	2640 FT	3300 FT	A	660	54	7
167	OAKPORT ST	3300 FT	FREEWY ENTER	A	2336	60	7
168	OAKPORT ST	HASSLER WY	660 FT	A	3686	53	7
169	ORCHID ST	COOLIDGE	34 AV	R	49	83	5
170	OVERDALE AV	SEMINARY AV	HILLMONT DR	A	364	59	6
171	PARK BV	990 FT	1980 FT	A	990	71	4
172	PARK BV	CHATHAM RD	PVMT CHNG	A	132	79	5
173	PARK BV	E 18 ST	MACARTHUR BV	A	5317	69	2
174	PARK BV	MACARTHUR BV	CHATHAM RD	A	241	77	2,5
175	PARK BV	PVMT CHNG	MOUNTAIN BV	A	79	72	4
176	PERALTA ST	32 ST	MANDELA PKWY	A	2696	53	3
177	PIEDMONT AV	BROADWAY	RANDWICK AV	A	180	68	3
178	PIEDMONT AV	MACARTHUR BV	PLEASANT VALLEY	A	3517	63	1
181	RETTIG PL	WISCONSIN ST	EAST END	R	73	76	4
186	SAN LEANDRO ST	69 AV	77 AV	A	2150	53	7
190	SANTA CLARA AV	HARRISON ST	FAIRMOUNT AV	A	558	78	3
191	SEMINARY AV	BRANN ST	CAMDEN ST	A	472	69	6
193	SEQUOYAH RD	SCG	KELLER AV	C	168	61	7
194	SKYLINE BV	PARKRIDGE DR	REDWOOD RD	A	7750	80	6
195	SKYLINE BV	REDWOOD RD	JOAQUINMILLER R	A	3138	63	4
200	TELEGRAPH AV	16 ST	20 ST	A	1255	62	3
201	TELEGRAPH AV	20 ST	22 ST	A	555	71	3
202	TELEGRAPH AV	W GRAND AV	SYCAMORE ST	A	1149	56	3
203	TOMPKINS AV	CARSON ST	HIGH ST	A	673	83	4
204	VAN MOURIK AV	HILLMONT DR	SUNNYMERE AV	A	331	60	6
206	W GRAND AV	MACARTHUR BV	LAKE PARK AV	A	246	47	2,3
208	W GRAND AV	WILLOW ST	CAMPBELL ST	A	439	70	3
211	WEBSTER ST	GRAND AV	6 ST	A	5077	54	2,3
212	YARMOUTH CT	STANTONVILLE DR	EAST END	R	53	77	4

Legend:

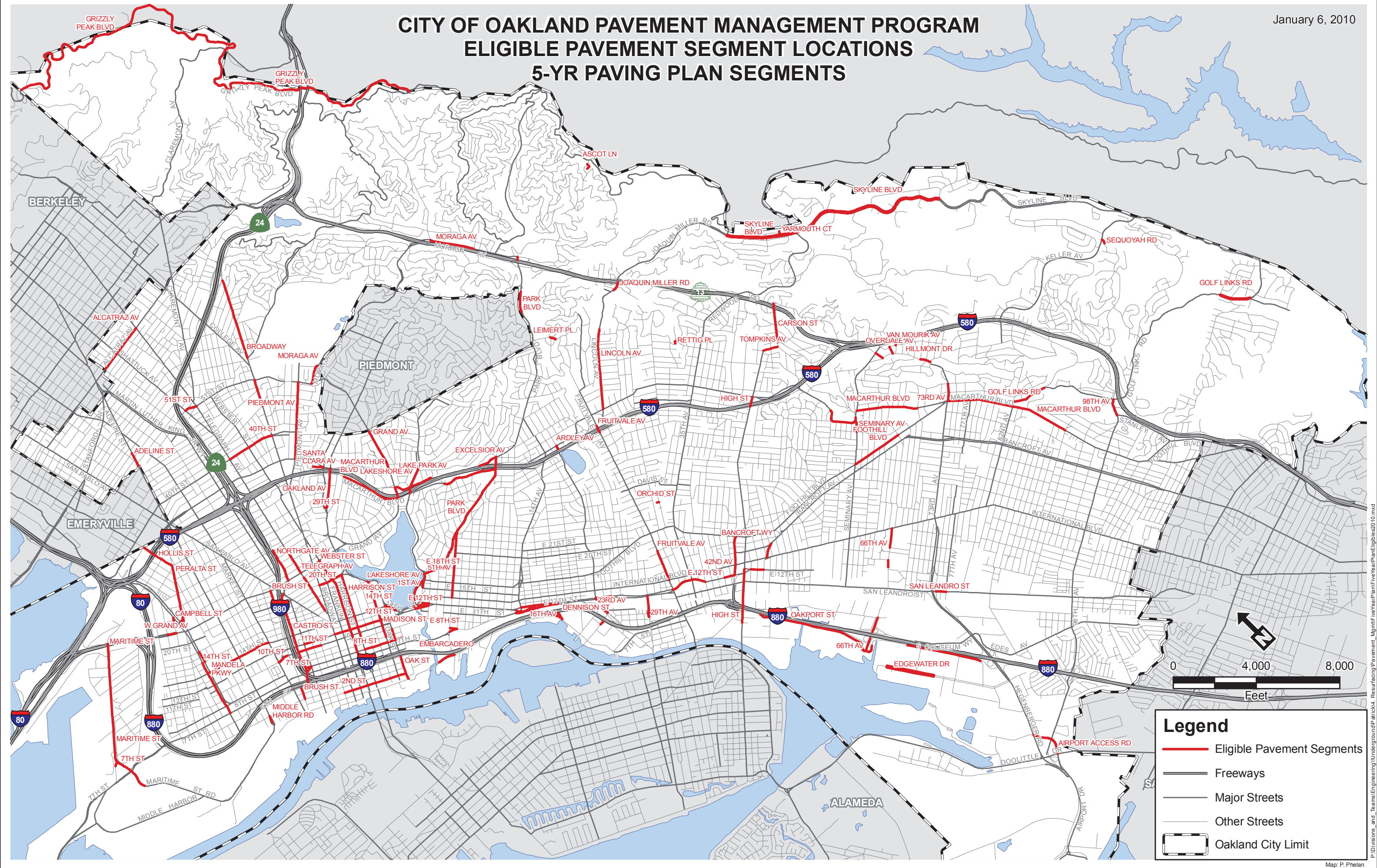
A - Arterial Street
C - Collector Street
R - Residential Street
FC - Functional Class
PCI - Pavement Condition Index
CCD - City Council District

CITY OF OAKLAND PAVEMENT MANAGEMENT PROGRAM

ELIGIBLE PAVEMENT SEGMENT LOCATIONS

5-YR PAVING PLAN SEGMENTS

January 6, 2010



Legend

- Eligible Pavement Segments
- Freeways
- Major Streets
- Other Streets
- - -** Oakland City Limit

P:\Divisions_and_Teams\Engineering\Udground\Patrick4_Resurfacing\Pavement_Mgmt\FiveYearPlan\FiveYearPlanEligibles2010.mxd

ATTACHMENT B
RECORD OF CONFLICTS

January 7, 2010

5-YR PAVING PLAN PAVEMENT SEGMENTS

Item No.	Street Name	Begin Location	End Location	Conflict Yes/No	Project Manager	Contact Phone	Contact Email	Projected Month/Year of Project Completion
77	E 12 ST (SB)	1 AV	2 AV					
78	E 18 ST	4 AV	LAKESHORE AV					
81	E 8 ST	6 AV	5 AV					
82	EDGEWATER DR	NORTH END	SBG					
83	EMBARC. ON-RAMP	E 12 ST	16 AVE OVERPASS					
84	EMBARCADERO	5 AV	PVMT CHNG					
85	EXCELSIOR AV	FREEWAY ENT	PARK BV					
89	FOOTHILL BV	HAVENSCOURT BV	SEMINARY AV					
91	FRUITVALE AV	E 14 ST	E 17 ST					
92	FRUITVALE AV	HAROLD ST	MONTANA ST					
93	GOLF LINKS RD	82 AV	FONTAINE ST					
95	GOLF LINKS RD	GRASS VALLEY RD	SCOTIA AV					
96	GRAND AV	ELWOOD AV	MANDANA BV					
97	GRAND AV	MANDANA BV	CITY LIMIT					
98	GRIZZLY PEAK BLVD	FIRE PLUG	CITY LIMIT					
99	GRIZZLY PEAK BLVD	MARLBOROUGH TER	FIRE PLUG					
100	GRIZZLY PEAK BLVD	SKYLINE BV	MARLBOROUGH TER					
101	HARRISON ST EB	15 ST	20 ST					
103	HARRISON ST WB	15 ST	10 ST					
104	HARRISON ST WB	20 ST	15 ST					
111	HIGH ST	JENSON ST	OAKPORT					
112	HIGH ST	OAKPORT	E 14 ST					
113	HIGH ST	QUIGLEY ST	MACARTHUR BV					
114	HILLMONT DR	SUNKIST DR	EDGEMOOR PL					
115	HOLLIS ST	PERALTA ST	YERBA BUENA AV					
118	JOAQUINMILL (NB)	PVMT CHNG	MONTEREY BV					
119	JOAQUINMILL (SB)	MONTEREY BV	PVMT CHNG					
121	LAKE PARK AV	LAKESHORE AV	GRAND AV					
122	LAKE PARK AV	PVMT CHNG	LAKESHORE AV					
124	LAKESHORE AV	FOOTHILL BV	E 18 ST					
125	LAKESHORE AV	LAKE PARK AV	MANDANA BV					
126	LAKESHORE AV	MACARTHUR BV	LAKE PARK AV					
127	LAKESHORE AV-E	1 AV	1 AV					
128	LAKESHORE AV-W	1 AV	1 AV					
130	LEIMERT PL	CLEMENS RD	OAKMORE RD					
131	LINCOLN AV	LINCOLN WY	MONTEREY BV					
132	LINCOLN AV	MACARTHUR BV	PCH					
139	MACARTHUR (SB)	ALMA AV	PARK BV					
141	MACARTHUR BV	68 AV	SEMINARY AV					
142	MACARTHUR BV	82 AV	73 AV					
144	MACARTHUR BV	ALMA AV	HILLGIRT CL					
146	MACARTHUR BV	ENOS AV	BUELL ST					
150	MACARTHUR BV	SEMINARY AV	MILLSVIEW AV					
151	MACARTHUR BV	VERNON ST	GRAND AV					
152	MADISON ST	LAKESIDE DR	9 ST					
153	MARITIME ST	7 ST EXTENSION	GRAND AV					
154	MARITIME ST	GUARD HOUSE	7 ST					
157	MIDDLE HARBOR E	PVMT CHNG	3 ST					
158	MIDDLE HARBOR W	3 ST	PVMT CHNG					
159	MORAGA AV	MEDAU PL	THORNHILL DR					
160	MORAGA AV	RAMONA AV	RAMONA AV					
161	NORTHGATE AV	GRAND AV	27 ST					
162	OAK ST	8 ST	10 ST					
163	OAK ST	EMBARCADERO	5 ST					
164	OAKLAND ST	29 ST	MACARTHUR BV					
165	OAKPORT ST	1600 FT	HASSLER WY					
166	OAKPORT ST	2640 FT	3300 FT					
167	OAKPORT ST	3300 FT	FREEWY ENTER					
168	OAKPORT ST	HASSLER WY	660 FT					
169	ORCHID ST	COOLIDGE	34 AV					
170	OVERDALE AV	SEMINARY AV	HILLMONT DR					
171	PARK BV	990 FT	1980 FT					
172	PARK BV	CHATHAM RD	PVMT CHNG					
173	PARK BV	E 18 ST	MACARTHUR BV					
174	PARK BV	MACARTHUR BV	CHATHAM RD					
175	PARK BV	PVMT CHNG	MOUNTAIN BV					
176	PERALTA ST	32 ST	MANDELA PKWY					
177	PIEDMONT AV	BROADWAY	RANDWICK AV					
178	PIEDMONT AV	MACARTHUR BV	PLEASANT VALLEY					
181	RETTIG PL	WISCONSIN ST	EAST END					
186	SAN LEANDRO ST	69 AV	77 AV					
190	SANTA CLARA AV	HARRISON ST	FAIRMOUNT AV					
191	SEMINARY AV	BRANN ST	CAMDEN ST					
193	SEQUOYAH RD	SCG	KELLER AV					
194	SKYLINE BV	PARKRIDGE DR	REDWOOD RD					
195	SKYLINE BV	REDWOOD RD	JOAQUINMILLER R					
200	TELEGRAPH AV	16 ST	20 ST					
201	TELEGRAPH AV	20 ST	22 ST					
202	TELEGRAPH AV	W GRAND AV	SYCAMORE ST					
203	TOMPKINS AV	CARSON ST	HIGH ST					
204	VAN MOURIK AV	HILLMONT DR	SUNNYMERE AV					
206	W GRAND AV	MACARTHUR BV	LAKE PARK AV					
208	W GRAND AV	WILLOW ST	CAMPBELL ST					
211	WEBSTER ST	GRAND AV	6 ST					
212	YARMOUTH CT	STANTONVILLE DR	EAST END					